

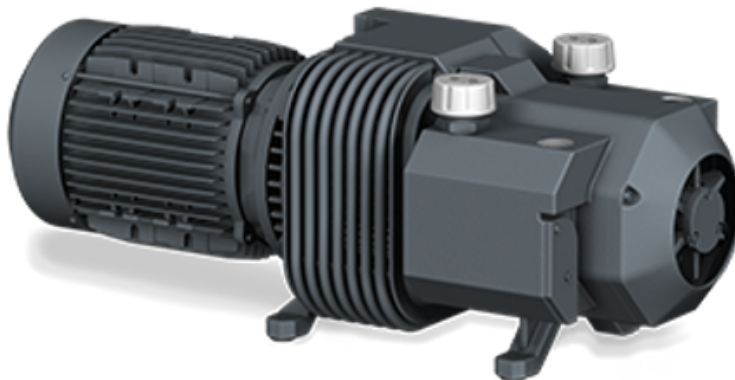
SECO

По вопросам продаж и поддержки обращайтесь:

Алматы (7273)495-231	Казань (843)206-01-48	Новокузнецк (3843)20-46-81	Смоленск (4812)29-41-54
Архангельск (8182)63-90-72	Калининград (4012)72-03-81	Новосибирск (383)227-86-73	Сочи (862)225-72-31
Астрахань (8512)99-46-04	Калуга (4842)92-23-67	Омск (3812)21-46-40	Ставрополь (8652)20-65-13
Барнаул (3852)73-04-60	Кемерово (3842)65-04-62	Орел (4862)44-53-42	Сургут (3462)77-98-35
Белгород (4722)40-23-64	Киров (8332)68-02-04	Оренбург (3532)37-68-04	Тверь (4822)63-31-35
Брянск (4832)59-03-52	Краснодар (861)203-40-90	Пенза (8412)22-31-16	Томск (3822)98-41-53
Владивосток (423)249-28-31	Красноярск (391)204-63-61	Пермь (342)205-81-47	Тула (4872)74-02-29
Волгоград (844)278-03-48	Курск (4712)77-13-04	Ростов-на-Дону (863)308-18-15	Тюмень (3452)66-21-18
Вологда (8172)26-41-59	Липецк (4742)52-20-81	Рязань (4912)46-61-64	Ульяновск (8422)24-23-59
Воронеж (473)204-51-73	Магнитогорск (3519)55-03-13	Самара (846)206-03-16	Уфа (347)229-48-12
Екатеринбург (343)384-55-89	Москва (495)268-04-70	Санкт-Петербург (812)309-46-40	Хабаровск (4212)92-98-04
Иваново (4932)77-34-06	Мурманск (8152)59-64-93	Саратов (845)249-38-78	Челябинск (351)202-03-61
Ижевск (3412)26-03-58	Набережные Челны (8552)20-53-41	Севастополь (8692)22-31-93	Череповец (8202)49-02-64
Иркутск (395)279-98-46	Нижний Новгород (831)429-08-12	Симферополь (3652)67-13-56	Ярославль (4852)69-52-93
Россия (495)268-04-70	Киргизия (996)312-96-26-47	Казахстан (7172)727-132	

bhq@nt-rt.ru || <https://busch.nt-rt.ru/>

SECO DC



Компактное решение для надежной обработки бумаги

- Специально разработаны для полиграфической промышленности
- Технология сухих пластинчато-роторных установок
- Надежная безмасляная генерация вакуума
- Прочная конструкция
- Подшипники со смазкой на весь срок службы
- Компактные размеры
- Новейшие высокоточные производственные технологии

— Преимущества серии SECO DC

Комбинированные сухие пластинчато-роторные вакуумные насосы и компрессоры SECO DC специально разработаны для полиграфической промышленности.

Поскольку они **могут создавать как вакуум, так и сжатый воздух**, они отлично подходят для обработки бумаги в печатных машинах и для послепечатной обработки.

Уровни вакуума можно четко адаптировать к **требованиям, предъявляемым к печати и послепечатной обработке**, например к производительности и качеству бумаги.

Вакуумные насосы и компрессоры SECO DC **отличаются прочной конструкцией** и самосмазывающимися лопастями.

Их компактные размеры позволяют с легкостью устанавливать **их практически в любой печатной** машине.

SECO DC 0025/0040 C

Сухие пластинчато-роторные вакуумные насосы/компрессоры



SECO DC — КОМПАКТНОЕ РЕШЕНИЕ ДЛЯ НАДЕЖНОЙ ОБРАБОТКИ БУМАГИ

Компактность

Конструкция с прямым приводом, включая вакуумный клапан и клапан регулировки давления

Надежность

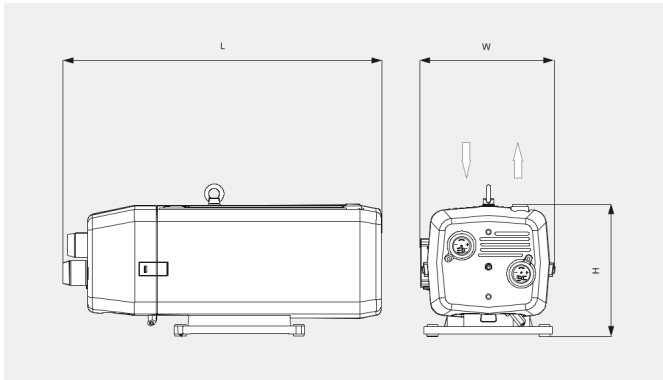
Прочная конструкция, доказанная производительность, самосмазывающиеся лопасти, отсутствие рабочих жидкостей, специально разработано для полиграфической промышленности

Превосходные рабочие характеристики

Высокопроизводительные лопасти Aerodur из циркона-274, длительный срок службы, исключительная устойчивость к износу и влажности

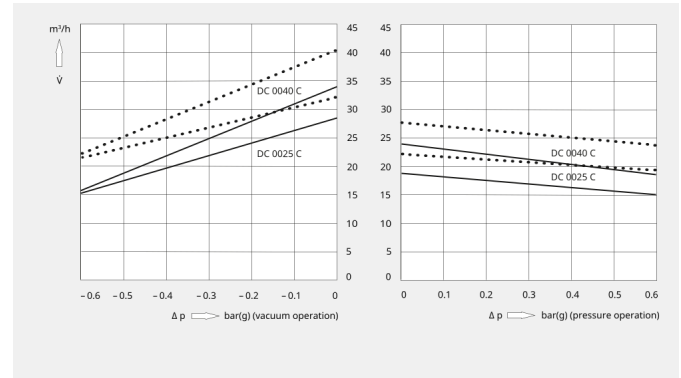
SECO DC 0025/0040 C

Dimensional drawing



Pumping speed/Volume flow

Air at 20 °C. Tolerance: $\pm 10\%$



The following technical values refer to ISO 50 Hz

	SECO DC 0025 C	SECO DC 0040 C
Pumping speed / Volume flow	25 m³/h	40 m³/h
Vacuum	-0.6 bar(g)	-0.6 bar(g)
Overpressure	+0.6 bar(g)	+0.6 bar(g)
Nominal motor rating	1.1 kW	1.5 kW
Nominal motor speed	1500 min ⁻¹	1500 min ⁻¹
Noise level (ISO 2151)	66 dB(A)	67 dB(A)
Blast air temperature	55 °C	73 °C
Weight approx.	33 kg	40 kg
Dimensions (L x W x H)	542 x 251 x 246 mm	592 x 251 x 246 mm
Gas inlet	G 3/4"	G 3/4"
Gas outlet	G 3/4"	G 3/4"

The following technical values refer to ISO 60 Hz

	SECO DC 0025 C	SECO DC 0040 C
Pumping speed / Volume flow	30 m³/h	48 m³/h
Vacuum	-0.6 bar(g)	-0.6 bar(g)
Overpressure	+0.6 bar(g)	+0.6 bar(g)

SECO DC 0025/0040 C

	SECO DC 0025 C	SECO DC 0040 C
Nominal motor rating	1.1 kW	1.5 kW
Nominal motor speed	1800 min ⁻¹	1800 min ⁻¹
Noise level (ISO 2151)	67 dB(A)	68 dB(A)
Blast air temperature	61 °C	76 °C
Weight approx.	33 kg	40 kg
Dimensions (L x W x H)	542 x 251 x 246 mm	592 x 251 x 246 mm
Gas inlet	G ¾"	G ¾"
Gas outlet	G ¾"	G ¾"

— Рынки и области применения

Упаковка

- ✓ Картонаторы
-

— Аксессуары

- Впускной фильтр
 - Ниппель шланга
-

SECO DC 0063-0100 B/C

Сухие пластинчато-роторные вакуумные насосы/компрессоры



SECO DC — КОМПАКТНОЕ РЕШЕНИЕ ДЛЯ НАДЕЖНОЙ ОБРАБОТКИ БУМАГИ

Компактность

Конструкция с прямым приводом, включая вакуумный клапан и клапан регулировки давления

Надежность

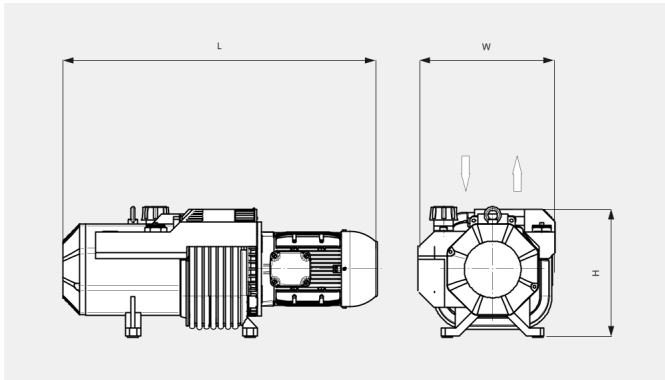
Прочная конструкция, доказанная производительность, самосмазывающиеся лопасти, отсутствие рабочих жидкостей, специально разработано для полиграфической промышленности

Превосходные рабочие характеристики

Высокопроизводительные лопасти, длительный срок службы, исключительная устойчивость к износу и влажности

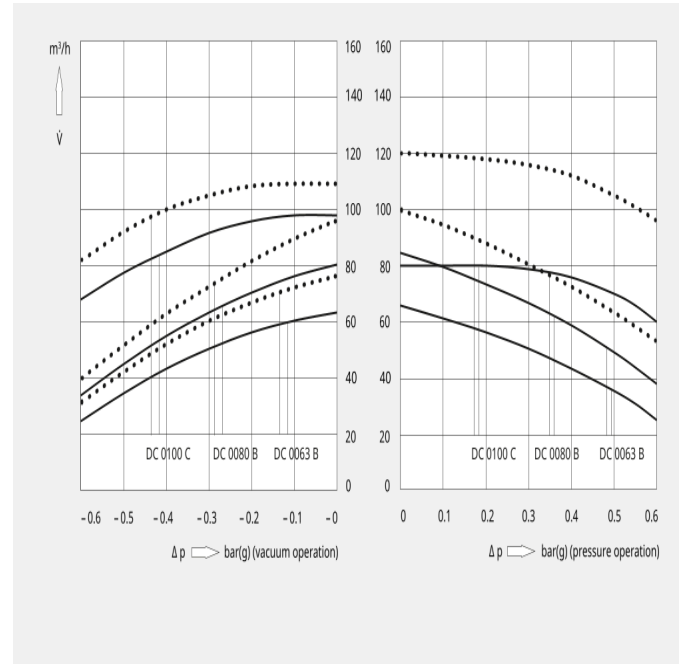
SECO DC 0063–0100 B/C

Dimensional drawing



Pumping speed/Volume flow

Air at 20 °C. Tolerance: ± 10%



The following technical values refer to ISO 50 Hz

	SECO DC 0063 B	SECO DC 0080 B	SECO DC 0100 C
Pumping speed / Volume flow	55 m³/h	80 m³/h	98 m³/h
Vacuum	-0.6 bar(g)	-0.6 bar(g)	-0.6 bar(g)
Overpressure	+0.6 bar(g)	+0.6 bar(g)	+0.6 bar(g)
Nominal motor rating	2.2 kW	3.0 kW	4.0 kW
Nominal motor speed	1500 min ⁻¹	1500 min ⁻¹	1500 min ⁻¹
Noise level (ISO 2151)	75 dB(A)	76 dB(A)	77 dB(A)
Blast air temperature	48 °C	52 °C	62 °C
Weight approx.	83 kg	93 kg	130 kg
Dimensions (L x W x H)	746 x 440 x 335 mm	766 x 440 x 335 mm	849 x 375 x 346 mm
Gas inlet	G 1¼"	G 1¼"	G 1¼"
Gas outlet	G 1¼"	G 1¼"	G 1¼"

SECO DC 0063–0100 B/C

The following technical values refer to ISO 60 Hz

	SECO DC 0063 B	SECO DC 0080 B	SECO DC 0100 C
Pumping speed / Volume flow	65 m ³ /h	96 m ³ /h	109 m ³ /h
Vacuum	-0.6 bar(g)	-0.6 bar(g)	-0.6 bar(g)
Overpressure	+0.6 bar(g)	+0.6 bar(g)	+0.6 bar(g)
Nominal motor rating	3.4 kW	4.2 kW	5.5 kW
Nominal motor speed	1800 min ⁻¹	1800 min ⁻¹	1800 min ⁻¹
Noise level (ISO 2151)	76 dB(A)	77 dB(A)	78 dB(A)
Blast air temperature	48 °C	52 °C	62 °C
Weight approx.	83 kg	93 kg	130 kg
Dimensions (L x W x H)	746 x 440 x 335 mm	766 x 440 x 335 mm	849 x 375 x 346 mm
Gas inlet	G 1¼"	G 1¼"	G 1¼"
Gas outlet	G 1¼"	G 1¼"	G 1¼"

— Рынки и области применения

Упаковка

- ✓ Картонаторы
-

— Аксессуары

- Впускной фильтр
 - Ниппель шланга
-

SECO SD



Надежный безмасляный компрессор

- Технология сухих пластинчато-роторных компрессоров с избыточным давлением
- Надежная безмасляная генерация вакуума
- Прочная конструкция
- Подшипники со смазкой на весь срок службы
- Компактные размеры
- Новейшие высокоточные производственные технологии

— Преимущества серии SECO SD

Сухие пластинчато-роторные компрессоры SECO SD — это идеальное решение для областей применения, **в которых требуется надежное безмасляное сжатие** без пульсации. Они отлично подходят для аэрации жидкостей, например для очистки отработанной воды, печати и переработки бумаги.

За счет самосмазывающихся лопастей рабочие жидкости не требуются, **что обеспечивает абсолютно сухое** сжатие.

Их **компактные размеры** позволяют с легкостью устанавливать их практически везде.

SECO SD 1010-1040 C

Сухие пластинчато-роторные компрессоры



SECO SD — НАДЕЖНЫЙ БЕЗМАСЛЯНЫЙ КОМПРЕССОР

Компактность

Конструкция с прямым приводом

Надежность

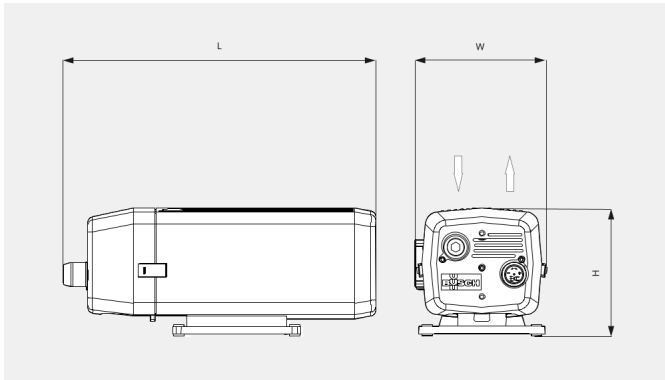
Прочная конструкция, доказанная производительность, самосмазывающиеся лопасти, отсутствие рабочих жидкостей

Превосходные рабочие характеристики

Высокопроизводительные лопасти Aerodur из циркона-274, длительный срок службы, исключительная устойчивость к износу и влажности

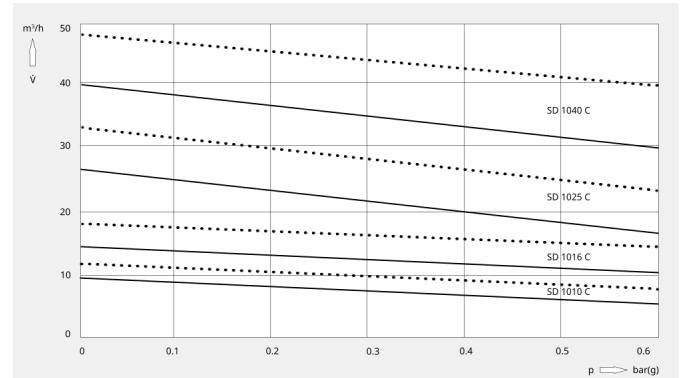
SECO SD 1010–1040 C

Dimensional drawing



Volume flow

Air at 20 °C. Tolerance: ± 10%



The following technical values refer to ISO 50 Hz

	SECO SD 1010 C	SECO SD 1016 C	SECO SD 1025 C	SECO SD 1040 C
Volume flow	9 m³/min	15 m³/min	26 m³/min	40 m³/min
Overpressure	0.6 bar(g)	0.6 bar(g)	0.6 bar(g)	0.6 bar(g)
Nominal motor rating	0.37 kW	0.55 kW	0.9 kW	1.25 kW
Nominal motor speed	1500 min ⁻¹	1500 min ⁻¹	1500 min ⁻¹	1500 min ⁻¹
Noise level (ISO 2151)	60 dB(A)	61 dB(A)	62 dB(A)	66 dB(A)
Weight approx.	21 kg	25 kg	31 kg	38 kg
Dimensions (L x W x H)	461 x 250 x 224 mm	484 x 256 x 224 mm	542 x 284 x 246 mm	592 x 289 x 246 mm
Gas inlet	G ½"	G ½"	G ¾"	G ¾"
Gas outlet	G ½"	G ½"	G ¾"	G ¾"

The following technical values refer to ISO 60 Hz

	SECO SD 1010 C	SECO SD 1016 C	SECO SD 1025 C	SECO SD 1040 C
Volume flow	12 m³/min	18 m³/min	33 m³/min	48 m³/min
Overpressure	0.6 bar(g)	0.6 bar(g)	0.6 bar(g)	0.6 bar(g)
Nominal motor rating	0.37 kW	0.55 kW	0.9 kW	1.25 kW
Nominal motor speed	1800 min ⁻¹	1800 min ⁻¹	1800 min ⁻¹	1800 min ⁻¹
Noise level (ISO 2151)	62 dB(A)	63 dB(A)	66 dB(A)	70 dB(A)

SECO SD 1010–1040 C

	SECO SD 1010 C	SECO SD 1016 C	SECO SD 1025 C	SECO SD 1040 C
Weight approx.	21 kg	25 kg	31 kg	38 kg
Dimensions (L x W x H)	461 x 250 x 224 mm	484 x 256 x 224 mm	542 x 284 x 246 mm	592 x 289 x 246 mm
Gas inlet	G ½"	G ½"	G ¾"	G ¾"
Gas outlet	G ½"	G ½"	G ¾"	G ¾"

— Рынки и области применения

Упаковка

- ✓ Блистерная упаковка
 - ✓ Резальные машины
 - ✓ Маркировка
 - ✓ Картонаторы
 - ✓ Системы загрузки для лотков
-

— Аксессуары

- Впускной фильтр
 - Обратный клапан (на выходе)
 - Ниппель шланга
 - Предохранительный клапан
 - Вакуумный регулятор
-

SECO SD 1063-1100 B/C

Сухие пластинчато-роторные компрессоры



SECO SD — НАДЕЖНЫЙ БЕЗМАСЛЯНЫЙ КОМПРЕССОР

Компактность

Конструкция с прямым приводом

Надежность

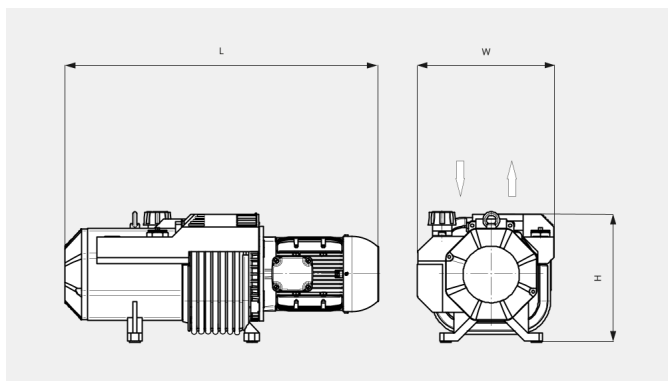
Прочная конструкция, доказанная производительность, самосмазывающиеся лопасти, отсутствие рабочих жидкостей

Превосходные рабочие характеристики

Высокопроизводительные лопасти Aerodur из циркона-274, длительный срок службы, исключительная устойчивость к износу и влажности

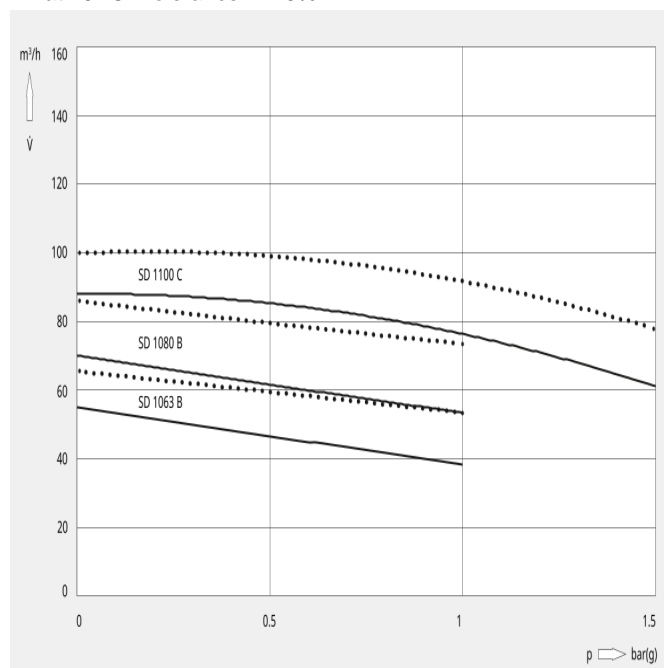
SECO SD 1063–1100 B/C

Dimensional drawing



Volume flow

Air at 20 °C. Tolerance: $\pm 10\%$



The following technical values refer to ISO 50 Hz

	SECO SD 1063 B	SECO SD 1080 B	SECO SD 1100 C
Volume flow	55 m ³ /min	70 m ³ /min	88 m ³ /min
Overpressure	1.0 bar(g)	1.0 bar(g)	1.5 bar(g)
Nominal motor rating	2.2 kW	3.0 kW	5.5 kW
Nominal motor speed	1500 min ⁻¹	1500 min ⁻¹	1500 min ⁻¹
Noise level (ISO 2151)	75 dB(A)	76 dB(A)	77 dB(A)
Weight approx.	82 kg	94 kg	140 kg
Dimensions (L x W x H)	763 x 428 x 342 mm	798 x 428 x 342 mm	849 x 375 x 346 mm
Gas inlet	G 1¼"	G 1¼"	G 1¼"
Gas outlet	G 1¼"	G 1¼"	G 1¼"

SECO SD 1063–1100 B/C

The following technical values refer to ISO 60 Hz

	SECO SD 1063 B	SECO SD 1080 B	SECO SD 1100 C
Volume flow	65 m ³ /min	86 m ³ /min	100 m ³ /min
Overpressure	1.0 bar(g)	1.0 bar(g)	1.5 bar(g)
Nominal motor rating	3.0 kW	4.0 kW	7.5 kW
Nominal motor speed	1800 min ⁻¹	1800 min ⁻¹	1800 min ⁻¹
Noise level (ISO 2151)	76 dB(A)	77 dB(A)	78 dB(A)
Weight approx.	82 kg	94 kg	140 kg
Dimensions (L x W x H)	763 x 428 x 342 mm	798 x 428 x 342 mm	849 x 375 x 346 mm
Gas inlet	G 1¼"	G 1¼"	G 1¼"
Gas outlet	G 1¼"	G 1¼"	G 1¼"

— Рынки и области применения

Упаковка

- ✓ Блистерная упаковка
 - ✓ Резальные машины
 - ✓ Маркировка
 - ✓ Картонаторы
 - ✓ Системы загрузки для лотков
-

— Аксессуары

- Впускной фильтр
 - Обратный клапан (на выходе)
 - Ниппель шланга
 - Предохранительный клапан
 - Вакуумный регулятор
-

SECO SG



Прочное и надежное решение для заправки топливом

- Специально разработаны для рекуперации паров
- Технология сухих пластинчато-роторных вакуумных насосов
- Низкий уровень пульсации и вибрации
- Прочная конструкция
- Высокая работоспособность
- Длительный срок службы
- Подшипники со смазкой на весь срок службы

— Преимущества серии SECO SG

Сухие пластинчато-роторные вакуумные насосы SECO SG **специально разработаны для улавливания топливных паров** в системах автозаправочных станций.

Высокая скорость откачки позволяет осуществлять улавливание паров **одновременно от двух выходных насадок топливного насоса.**

Конструкционные материалы всех внутренних компонентов **высокоустойчивы к топливным парам.**

Разумеется, вакуумные насосы SECO SG **сертифицированы согласно ATEX** и поставляются со встроенным пламегасителем для обеспечения эксплуатационной безопасности.

Испытанная конструкция гарантирует их исключительную надежность. Кроме того, принцип чистоты при работе вакуумных насосов SECO SG обеспечивает эффективное удаление паров **при низком уровне пульсации, вибрации и шума.**

Поскольку **рабочие жидкости** не требуются, удаленные топливные пары не подвергаются перекрестному загрязнению.

SECO SV



«Сухое» решение для процессов обработки

- Технология сухих пластинчато-роторных вакуумных насосов
- Надежная безмасляная генерация вакуума
- Прочная конструкция
- Подшипники со смазкой на весь срок службы
- Компактные размеры
- Новейшие высокоточные производственные технологии

— Преимущества серии SECO SV

Сухие пластинчато-роторные вакуумные насосы SECO SV — это идеальное решение для областей применения, в которых требуется надежный безмасляный вакуум.

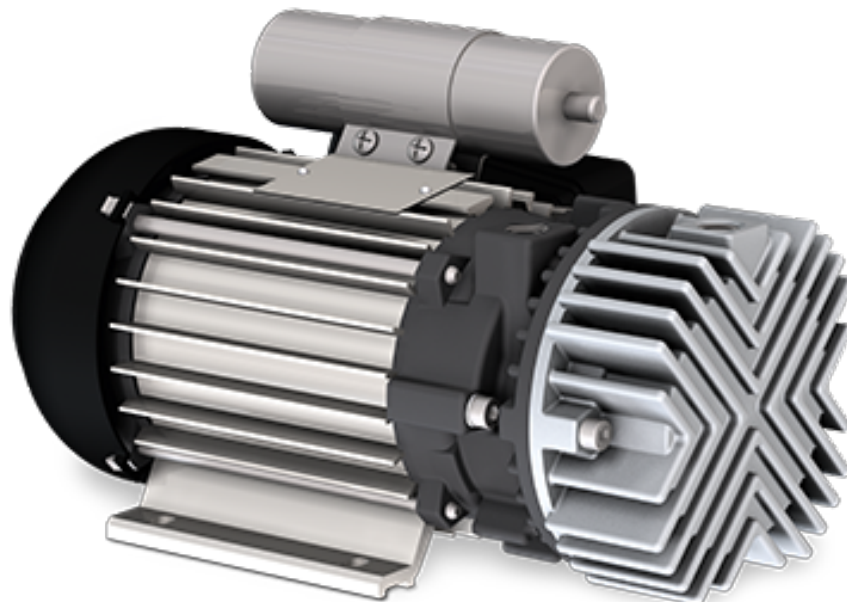
Они отлично подходят для использования **при подъемно-транспортных операциях** для зажима и фиксации, а также в медицинской, электронной, упаковочной и полиграфической отраслях промышленности.

За счет самосмазывающихся лопастей рабочие жидкости не требуются, что обеспечивает **абсолютно сухую работу**.

Их **компактные размеры** позволяют с легкостью устанавливать их практически везде.

SECO SV 1003/1005 D

Сухие пластинчато-роторные вакуумные насосы



SECO SV — «СУХОЕ» РЕШЕНИЕ ДЛЯ ПРОЦЕССОВ ОБРАБОТКИ

Компактность

Конструкция с прямым приводом

Надежность

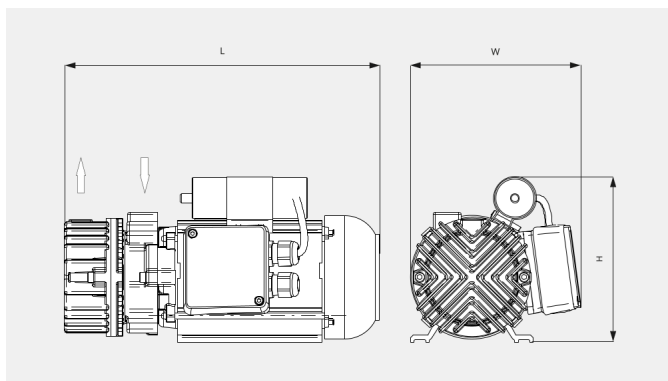
Прочная конструкция, доказанная производительность, самосмазывающиеся лопасти, отсутствие рабочих жидкостей

Превосходные рабочие характеристики

Высокая работоспособность, высокопроизводительные лопасти

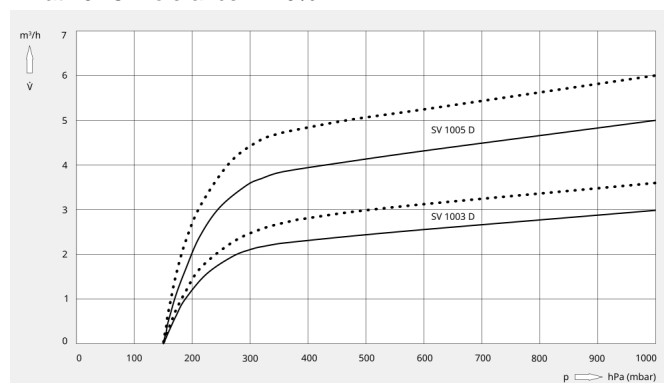
SECO SV 1003/1005 D

Dimensional drawing



Pumping speed

Air at 20 °C. Tolerance: ± 10%



The following technical values refer to ISO 50 Hz

	SECO SV 1003 D	SECO SV 1005 D
Nominal pumping speed	3.0 m³/h	5.0 m³/h
Ultimate pressure	150 hPa (mbar)	150 hPa (mbar)
Nominal motor rating	0.1 kW	0.14 kW
Nominal motor speed	3000 min ⁻¹	3000 min ⁻¹
Noise level (ISO 2151)	59 dB(A)	68 dB(A)
Operating temperature	41 °C	56 °C
Weight approx.	5.2 kg	6.0 kg
Dimensions (L x W x H)	239 x 144 x 142 mm	272 x 147 x 143 mm
Gas inlet	G ¼"	G ¼"
Gas outlet	G ¼"	G ¼"

The following technical values refer to ISO 60 Hz

	SECO SV 1003 D	SECO SV 1005 D
Nominal pumping speed	3.6 m³/h	6.0 m³/h
Ultimate pressure	150 hPa (mbar)	150 hPa (mbar)
Nominal motor rating	0.12 kW	0.16 kW
Nominal motor speed	3600 min ⁻¹	3600 min ⁻¹

SECO SV 1003/1005 D

	SECO SV 1003 D	SECO SV 1005 D
Noise level (ISO 2151)	63 dB(A)	72 dB(A)
Operating temperature	42 °C	57 °C
Weight approx.	5.2 kg	6.0 kg
Dimensions (L x W x H)	239 x 144 x 142 mm	272 x 147 x 143 mm
Gas inlet	G ¼"	G ¼"
Gas outlet	G ¼"	G ¼"

— Рынки и области применения

Переработка пищевых продуктов

- ✓ Порошковая обработка

Упаковка

- ✓ Блистерная упаковка
- ✓ Резальные машины
- ✓ Маркировка
- ✓ Картонаторы
- ✓ Системы загрузки для лотков

Деревообработка

- ✓ Зажим на рабочем месте для ручной обработки
- ✓ Зажим на станках с ЧПУ

— Аксессуары

- Впускной фильтр
 - Регулятор вакуума
 - Обратный клапан (на входе)
 - Ниппель шланга
-

SECO SV 1008 C

Сухой пластинчато-роторный вакуумный насос



SECO SV — «СУХОЕ» РЕШЕНИЕ ДЛЯ ПРОЦЕССОВ ОБРАБОТКИ

Компактность

Конструкция с прямым приводом

Надежность

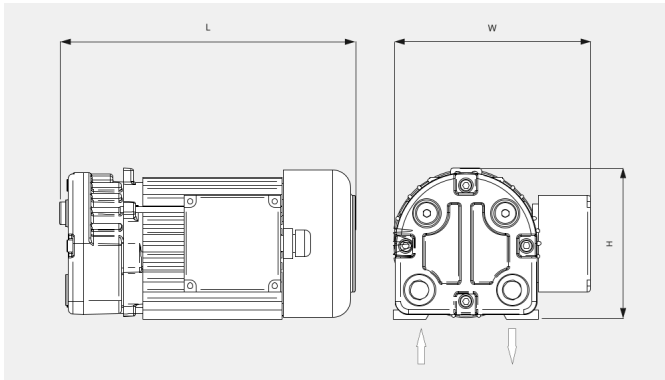
Прочная конструкция, доказанная производительность, самосмазывающиеся лопасти, отсутствие рабочих жидкостей

Превосходные рабочие характеристики

Высокая работоспособность, высокопроизводительные лопасти

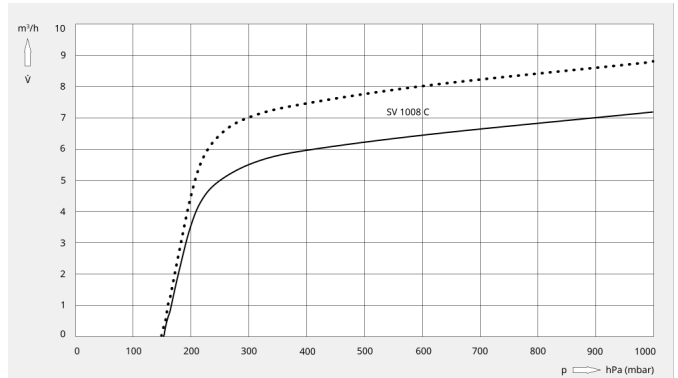
SECO SV 1008 C

Dimensional drawing



Pumping speed

Air at 20 °C. Tolerance: $\pm 10\%$



The following technical values refer to ISO 50 Hz

SECO SV 1008 C	
Nominal pumping speed	7.3 m³/h
Ultimate pressure	150 hPa (mbar)
Nominal motor rating	0.25 kW
Nominal motor speed	3000 min ⁻¹
Noise level (ISO 2151)	63 dB(A)
Weight approx.	8.5 kg
Dimensions (L x W x H)	245 x 164 x 125 mm
Gas inlet	G #"
Gas outlet	G #"

The following technical values refer to ISO 60 Hz

SECO SV 1008 C	
Nominal pumping speed	8.8 m³/h
Ultimate pressure	150 hPa (mbar)
Nominal motor rating	0.30 kW
Nominal motor speed	3600 min ⁻¹
Noise level (ISO 2151)	66 dB(A)

SECO SV 1008 C

SECO SV 1008 C	
Weight approx.	8.5 kg
Dimensions (L x W x H)	245 x 164 x 125 mm
Gas inlet	G #"
Gas outlet	G #"

— Рынки и области применения

Переработка пищевых продуктов

- ✓ Порошковая обработка

Упаковка

- ✓ Блистерная упаковка
- ✓ Резальные машины
- ✓ Маркировка
- ✓ Картонаторы
- ✓ Системы загрузки для лотков

Деревообработка

- ✓ Зажим на рабочем месте для ручной обработки
- ✓ Зажим на станках с ЧПУ

— Аксессуары

- Впускной фильтр
 - Регулятор вакуума
 - Обратный клапан (на входе)
 - Ниппель шланга
-

SECO SV 1010-1040 C

Сухие пластинчато-роторные вакуумные насосы



SECO SV — «СУХОЕ» РЕШЕНИЕ ДЛЯ ПРОЦЕССОВ ОБРАБОТКИ

Компактность

Конструкция с прямым приводом

Надежность

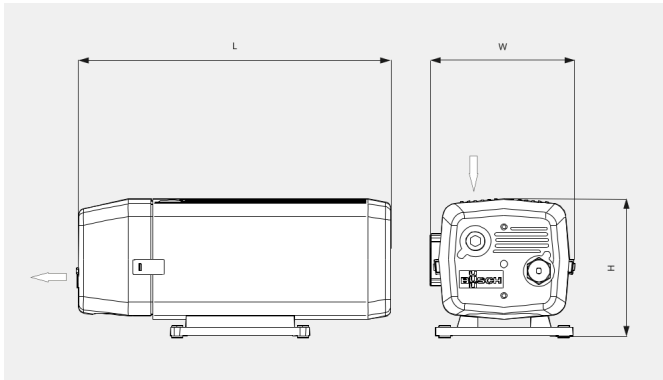
Прочная конструкция, доказанная производительность, самосмазывающиеся лопасти, отсутствие рабочих жидкостей

Превосходные рабочие характеристики

Высокопроизводительные лопасти Aerodur из циркона-274, длительный срок службы, исключительная устойчивость к износу и влажности

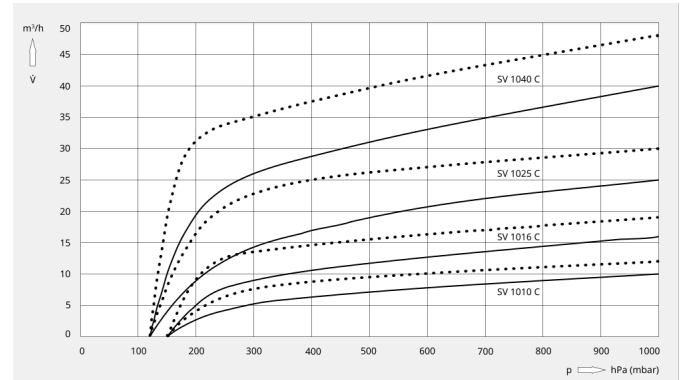
SECO SV 1010–1040 C

Dimensional drawing



Pumping speed

Air at 20 °C. Tolerance: ± 10%



The following technical values refer to ISO 50 Hz

	SECO SV 1010 C	SECO SV 1016 C	SECO SV 1025 C	SECO SV 1040 C
Nominal pumping speed	10 m³/h	16 m³/h	25 m³/h	40 m³/h
Ultimate pressure	150 hPa (mbar)	150 hPa (mbar)	120 hPa (mbar)	120 hPa (mbar)
Nominal motor rating	0.37 kW	0.55 kW	0.9 kW	1.25 kW
Nominal motor speed	1500 min ⁻¹	1500 min ⁻¹	1500 min ⁻¹	1500 min ⁻¹
Noise level (ISO 2151)	60 dB(A)	61 dB(A)	62 dB(A)	66 dB(A)
Weight approx.	21 kg	25 kg	31 kg	38 kg
Dimensions (L x W x H)	413 x 250 x 224 mm	436 x 256 x 224 mm	495 x 284 x 246 mm	546 x 289 x 246 mm
Gas inlet	G ½"	G ½"	G ¾"	G ¾"
Gas outlet	G ½"	G ½"	G ¾"	G ¾"

The following technical values refer to ISO 60 Hz

	SECO SV 1010 C	SECO SV 1016 C	SECO SV 1025 C	SECO SV 1040 C
Nominal pumping speed	12 m³/h	19 m³/h	30 m³/h	48 m³/h
Ultimate pressure	150 hPa (mbar)	150 hPa (mbar)	120 hPa (mbar)	120 hPa (mbar)
Nominal motor rating	0.37 kW	0.55 kW	0.9 kW	1.25 kW
Nominal motor speed	1800 min ⁻¹	1800 min ⁻¹	1800 min ⁻¹	1800 min ⁻¹
Noise level (ISO 2151)	62 dB(A)	63 dB(A)	66 dB(A)	70 dB(A)

SECO SV 1010–1040 C

	SECO SV 1010 C	SECO SV 1016 C	SECO SV 1025 C	SECO SV 1040 C
Weight approx.	21 kg	25 kg	31 kg	38 kg
Dimensions (L x W x H)	413 x 250 x 224 mm	436 x 256 x 224 mm	495 x 284 x 246 mm	546 x 289 x 246 mm
Gas inlet	G ½"	G ½"	G ¾"	G ¾"
Gas outlet	G ½"	G ½"	G ¾"	G ¾"

— Рынки и области применения

Переработка пищевых продуктов

- ✓ Порошковая обработка

Больницы и медицинские учреждения

- ✓ VAC-терапия в лечении ран (вакуум-терапия)
- ✓ Медицинский аспиратор
- ✓ Хирургическая вакуумная дренажная система

Упаковка

- ✓ Блистерная упаковка
- ✓ Резальные машины
- ✓ Маркировка
- ✓ Картонаторы
- ✓ Системы загрузки для лотков

Деревообработка

- ✓ Погрузочно-разгрузочные устройства
- ✓ Системы подачи
- ✓ Зажим на рабочем месте для ручной обработки
- ✓ Манипуляционные роботы
- ✓ Зажим на станках с ЧПУ

— Аксессуары

- Впускной фильтр
 - Вакуумный регулятор
 - Обратный клапан (на входе)
 - Ниппель шланга
-

SECO SV 1063-1100 B/C

Сухие пластинчато-роторные вакуумные насосы



SECO SV — «СУХОЕ» РЕШЕНИЕ ДЛЯ ПРОЦЕССОВ ОБРАБОТКИ

Компактность

Конструкция с прямым приводом

Надежность

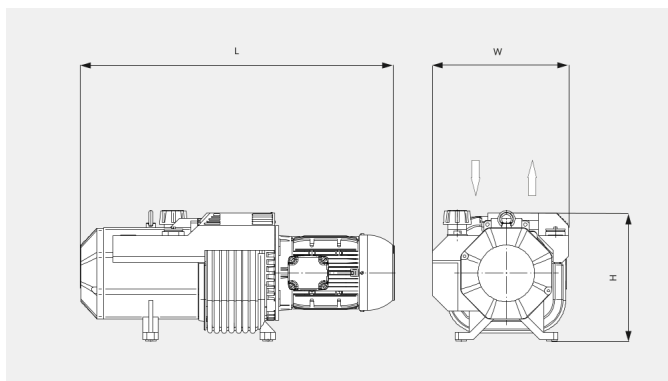
Прочная конструкция, доказанная производительность, самосмазывающиеся лопасти, отсутствие рабочих жидкостей

Превосходные рабочие характеристики

Высокая работоспособность, высокопроизводительные лопасти

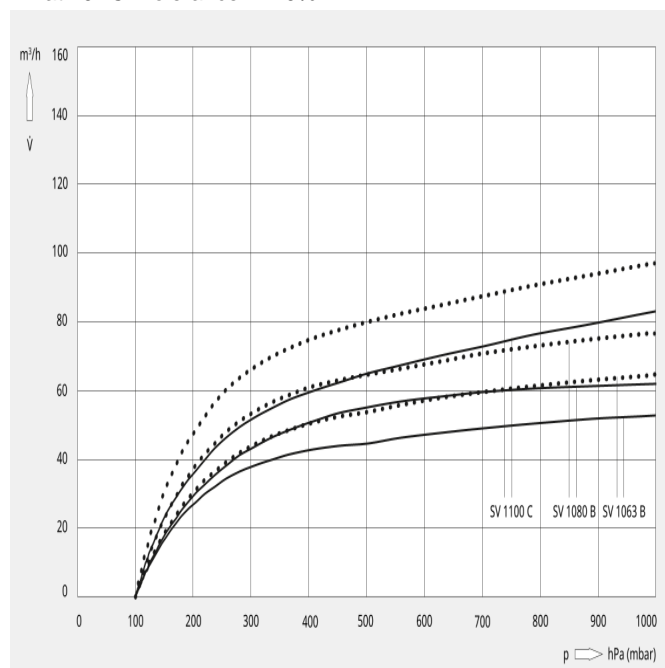
SECO SV 1063–1100 B/C

Dimensional drawing



Pumping speed

Air at 20 °C. Tolerance: ± 10%



The following technical values refer to ISO 50 Hz

	SECO SV 1063 B	SECO SV 1080 B	SECO SV 1100 C
Nominal pumping speed	55 m ³ /h	62 m ³ /h	83 m ³ /h
Ultimate pressure	100 hPa (mbar)	100 hPa (mbar)	100 hPa (mbar)
Nominal motor rating	1.7 kW	2.2 kW	3.0 kW
Nominal motor speed	1500 min ⁻¹	1500 min ⁻¹	1500 min ⁻¹
Noise level (ISO 2151)	75 dB(A)	76 dB(A)	77 dB(A)
Weight approx.	82 kg	90 kg	120 kg
Dimensions (L x W x H)	763 x 428 x 342 mm	798 x 428 x 342 mm	849 x 375 x 346 mm
Gas inlet	G 1¼"	G 1¼"	G 1¼"
Gas outlet	G 1¼"	G 1¼"	G 1¼"

SECO SV 1063–1100 B/C

The following technical values refer to ISO 60 Hz

	SECO SV 1063 B	SECO SV 1080 B	SECO SV 1100 C
Nominal pumping speed	65 m ³ /h	77 m ³ /h	97 m ³ /h
Ultimate pressure	100 hPa (mbar)	100 hPa (mbar)	100 hPa (mbar)
Nominal motor rating	2.2 kW	3.0 kW	4.0 kW
Nominal motor speed	1800 min ⁻¹	1800 min ⁻¹	1800 min ⁻¹
Noise level (ISO 2151)	76 dB(A)	77 dB(A)	78 dB(A)
Weight approx.	82 kg	90 kg	120 kg
Dimensions (L x W x H)	763 x 428 x 342 mm	798 x 428 x 342 mm	849 x 375 x 346 mm
Gas inlet	G 1¼"	G 1¼"	G 1¼"
Gas outlet	G 1¼"	G 1¼"	G 1¼"

— Рынки и области применения

Переработка пищевых продуктов

- ✓ Порошковая обработка

Больницы и медицинские учреждения

- ✓ VAC-терапия в лечении ран (вакуум-терапия)
- ✓ Медицинский аспиратор
- ✓ Хирургическая вакуумная дренажная система

Упаковка

- ✓ Блистерная упаковка
- ✓ Резальные машины
- ✓ Маркировка
- ✓ Картонаторы
- ✓ Системы загрузки для лотков

Деревообработка

- ✓ Погрузочно-разгрузочные устройства
- ✓ Системы подачи
- ✓ Манипуляционные роботы

— Аксессуары

- Впускной фильтр
 - Вакуумный регулятор
 - Вакуумный предохранительный клапан для SV 1063/1080 B
 - Обратный клапан (на входе)
 - Ниппель шланга
-

SECO

Сухие пластинчато-роторные вакуумные насосы и компрессоры



Компактность, надежность и высокая мощность — отличительные характеристики сухих пластинчато-роторных вакуумных насосов и компрессоров SECO. Благодаря безмасляному принципу действия эти насосы можно использовать во многих отраслях промышленности, **где требуется быстро создавать чистый вакуум или подавать** сжатый воздух. Линейка SECO состоит из вакуумных насосов, компрессоров и комбинированных вакуумных насосов и компрессоров.

Вот уже более 30 лет мы постоянно развиваем и оптимизируем нашу технологию сухих пластинчато-роторных установок. **Высокий уровень доступности** и улучшенная производительность — вот причины постоянного успеха этих продуктов.

Вакуумные насосы и компрессоры SECO отличаются **прочной конструкцией** и подшипниками со смазкой на весь срок службы.

Принцип действия

В цилиндрическом корпусе эксцентрично установлен ротор с несколькими лопастями. Поскольку ротор постоянно вращается, лопасти выдвигаются и образуют камеры между собой и корпусом.

Перекачиваемая среда всасывается и поступает внутрь этих камер. Она сжимается за счет постоянного вращения и перемещается к выходу. Герметизация достигается за счет самосмазывающихся высокопроизводительных лопастей.

По вопросам продаж и поддержки обращайтесь:

Алматы (7273)495-231	Казань (843)206-01-48	Новокузнецк (3843)20-46-81	Смоленск (4812)29-41-54
Архангельск (8182)63-90-72	Калининград (4012)72-03-81	Новосибирск (383)227-86-73	Сочи (862)225-72-31
Астрахань (8512)99-46-04	Калуга (4842)92-23-67	Омск (3812)21-46-40	Ставрополь (8652)20-65-13
Барнаул (3852)73-04-60	Кемерово (3842)65-04-62	Орел (4862)44-53-42	Сургут (3462)77-98-35
Белгород (4722)40-23-64	Киров (8332)68-02-04	Оренбург (3532)37-68-04	Тверь (4822)63-31-35
Брянск (4832)59-03-52	Краснодар (861)203-40-90	Пенза (8412)22-31-16	Томск (3822)98-41-53
Владивосток (423)249-28-31	Красноярск (391)204-63-61	Пермь (342)205-81-47	Тула (4872)74-02-29
Волгоград (844)278-03-48	Курск (4712)77-13-04	Ростов-на-Дону (863)308-18-15	Тюмень (3452)66-21-18
Вологда (8172)26-41-59	Липецк (4742)52-20-81	Рязань (4912)46-61-64	Ульяновск (8422)24-23-59
Воронеж (473)204-51-73	Магнитогорск (3519)55-03-13	Самара (846)206-03-16	Уфа (347)229-48-12
Екатеринбург (343)384-55-89	Москва (495)268-04-70	Санкт-Петербург (812)309-46-40	Хабаровск (4212)92-98-04
Иваново (4932)77-34-06	Мурманск (8152)59-64-93	Саратов (845)249-38-78	Челябинск (351)202-03-61
Ижевск (3412)26-03-58	Набережные Челны (8552)20-53-41	Севастополь (8692)22-31-93	Череповец (8202)49-02-64
Иркутск (395)279-98-46	Нижний Новгород (831)429-08-12	Симферополь (3652)67-13-56	Ярославль (4852)69-52-93
Россия (495)268-04-70	Киргизия (996)312-96-26-47	Казахстан (7172)727-132	